

Consol Gonzalez Cerezales

Subdirectora General de Prevenció de Riscos i Salut Laboral

Carrer de la Diputació, 355

08009 Barcelona

Assumpte: DEFICÈNCIES ARQUITECTÒNIQUES A LA COMISSARIA DE SANT FELIU DE LLOBREGAT (Mossos d'esquadra).

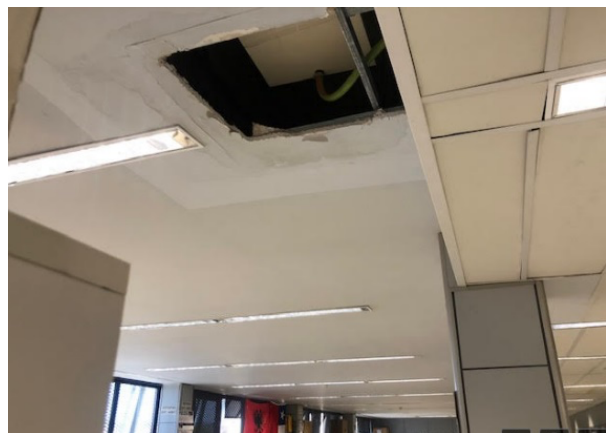
Senyora,

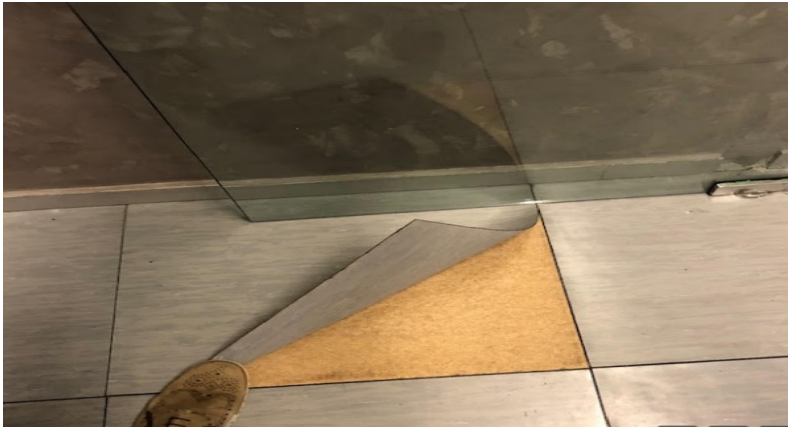
Per causa de les inundacions per pluja intensa que ha patit aquest lloc de treball el dia 31/08/2022, s'efectua visita a l'endemà i després de entrevista amb els treballadors, els danys observats i el criteri Tècnic dels actuants, es conclou **que el sistema de drenatge i evacuació d'aigües pluvials és deficient i que a més s'acumula l'aigua a la coberta de l'edifici i provoca filtracions intenses** que han afectat a diferents llocs de treball (UTI, policia científica i zones d'arxius amb documentació i altres)

RISC IDENTIFICAT	CAUSA	CONSEQUÈNCIES
Caiguda d'objectes per desplom	Filtracions d'aigua de la coberta de l'edifici	Lesions a treballadors/es
Risc elèctric	Filtracions d'aigua de la coberta de l'edifici	Danys a l'enllumenat i contactes elèctrics
Caigudes al mateix nivell	Filtracions d'aigua de la coberta de l'edifici	Plaques del terra tècnic aixecades i bufades a causa de l'aigua de pluja
Risc biològic	Filtracions d'aigua de pluja	Bacteris, fongs i altres microorganismes



Escrit Denúncia





Es demana:

- Fulls de manteniment de la coberta de l'edifici i empresa de manteniment
- Informe tècnic de les causes d'aquestes inundacions
- Reforma integral dels elements arquitectònics que no estan ben dimensionats i/o deteriorats
- actuació sobre la superficiària per tal de fer un replantejament de la coberta de l'edifici i esmenar totes les deficiències

el dret de superfície d'aquesta comissaria, lloc de treball, va començar el 04/2006 amb un import anual del seu lloguer de 850.023,53 euros i l'adjudicatari l'empresa Sacyr SAU

Atentament,



sap
FEPOL

Pere M. Peña

Delegat PRL SAP FEPOL

Normativa de referència:

- Llei 31/1995 de Prevenció de riscos laborals
- RD486/1997 sobre Condicions mínimes de seguretat i salut en els llocs de treball
- CTE document Bàsic HS5 Evacuació d'aigües pluvials i CTE DB HS1¹

¹ Cal verificar que tots els components de la teulada o la coberta estiguin en perfectes condicions. El codi tècnic d'edificació (CTE) obliga a fer manteniments periòdics entre 1 i 3 anys depenent de si són: Neteges i funcionament correcte de desguassos: canalons, embornals i sobreeixidors. En aquest cas seran anualment.

Estat de conservació de cobertes i teulades cada 3 anys